

Votre programme
CORFOU « Hôtel Gelina Resort & Spa 4** »**

8 Jours / 07 Nuits
Saison 2016



CYG PRODUCTION au capital de 650 000 € Siège Social : 20 Avenue René Cassin 69257 Lyon Cedex 09 - IM 069 1000 41 - RCS Lyon : 450 116 140 - Service Groupes Paris 3
rue de Vincennes 93100 Montrouil - 20 Avenue René Cassin 69009 Lyon et 1bis Rue Frédéric Mistral 13100 AIX EN PROVENCE - MNV ; SAS au capital de 240 000 € Siège
Social : 19 Boulevard d'Alsace IM 026100004 - RCP HISCOX (contrat n° HARCP0247692) - Agences Licenciées Garanties par l'APST - 15 avenue Carnot 75017 Paris -
Adhérent SNAV

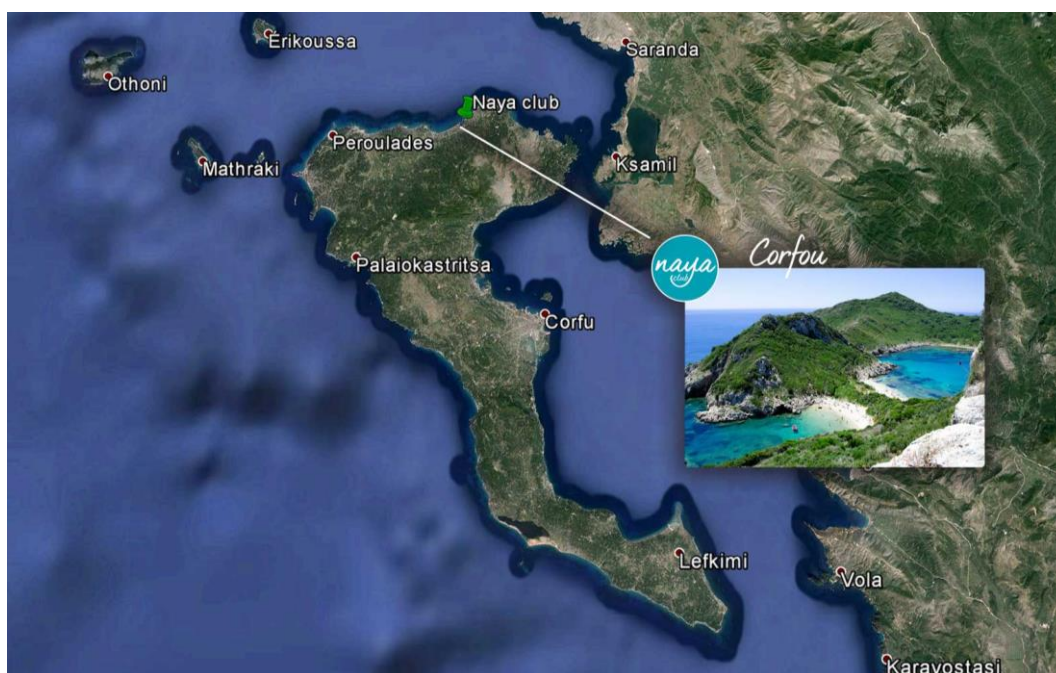
membre du réseau



VOTRE PROGRAMME EN UN COUP D'ŒIL

CORFOU « Hôtel  Gelina Resort & Spa 4**** »

8 Jours / 7 Nuits



CONCEPT

HOTELS A TAILLE HUMAINE

- Garantie **Bord de mer**
- Garantie **Destinations maîtrisées** (Qualité-prix, professionnalisme et expertise)
- Garantie **Départ de province**

ESPRIT FRANCOPHONE

- Animation **100% francophone**
- Mini Club **100% francophone**
- Prise en charge **100% francophone**

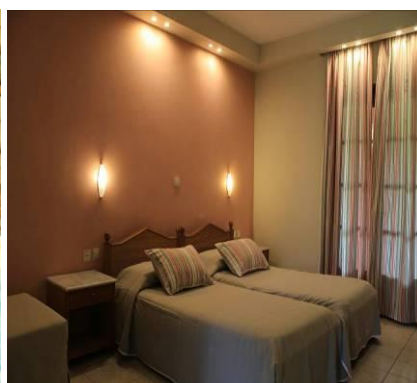
DES SERVICES +

- Séjour **Tout inclus**
- Wifi, tablettes numériques, ...
- Aqua Park pour les enfants
- Chaînes françaises en chambre

Hôtel GELINA VILLAGE RESORT & SPA 4*nl

CORFOU (Acharavi)

Hôtel Animé – Formule Tout Inclus – Bord de Mer – Waterpark – Spa



Situation

Situé le long d'une des plus belles plages de la Mer Ionienne, longue de plus de 600 mètres, le complexe hôtelier Gelina Village comprend 3 hôtels dont le GELINA VILLAGE RESORT & SPA 4*nl ainsi que le waterpark HYDROPOLIS. Le Mont Pantokrator domine le complexe. Le centre du village d'Acharavi se situe à 500 mètres et la ville de Corfou à 35 kilomètres. A proximité de l'hôtel se trouve la réserve naturelle du Lac Antinioti et de la Côte St Spyridon, ornée de petites criques, d'îlots rocheux et de petites îles.

Pour votre confort

Toutes les chambres sont équipées de la climatisation (du 15/06 au 15/09), TV satellite, réfrigérateur, salle de bain avec douche ou baignoire, sèche-cheveux, balcon ou terrasse. Coffre-fort & WIFI avec supplément sur place.

Chambres standard : Env. 28 m². Capacité max. 3 adultes

Chambre familiale 2 pièces : Env. 46 m². 1 chambre avec 2 lits et 1 salon avec 2 canapés-lits ou 2 lits superposés. Coin kitchenette. Capacité min. 2 adultes et 2 enfants, max. 3 adultes et 1 enfant.

Suite : Env. 56 m². 2 chambres séparées et 1 salon avec 2 canapés-lits ou 2 lits superposés. Coin kitchenette. Capacité min. 4 adultes, max. 4 adultes et 2 enfants.

Pas de chambres spécialement aménagées pour personnes à mobilité réduite. La plus grande partie des communs sont néanmoins accessibles aux fauteuils.

Restauration

Descriptif de la formule All Inclusive :

- Early petit déjeuner continental de 05h30 à 07h30.
- Petit déjeuner de 07h30 à 10h00.
- Petit déjeuner continental tardif de 10h00 à 11h00.
- Snacks au bar de 10h00 à 12h00.
- Déjeuner de 12h30 à 14h30.
- Pause-café de 15h30 à 16h30.
- Snacks de 16h00 à 19h00.
- Dîner de 19h00 à 21h30.

Repas servis sous forme de buffet. Petit-déjeuner au restaurant principal. Déjeuner et dîner au restaurant principal ou au restaurant Penelope (situé près de la plage). Snack restaurant Hydropolis (situé près du waterpark) avec supplément.

Boissons incluses aux déjeuners et dîners : bière pression, sodas et jus de fruits concentrés, eau minérale, vin local.

Aux différents bars, choix de boissons alcoolisées et non alcoolisées locales. Boissons de grandes marques avec supplément. La formule tout inclus arrête à 23h45.

L'animation NAYA CLUB

Une équipe NAYA francophone vous accompagnera tout au long de votre séjour. Notre Chef NAYA vous fera vivre des moments inoubliables pour vous retrouver en famille, entre amis et/ou faire connaissance avec les autres NAYA Guests.

Les Moments NAYA (inclus dans le séjour, 1 fois par semaine) :

- **NAYA Trip** : pour tous, vous découvrirez les environs de l'hôtel et ses paysages.
- **NAYA Break** :
 - « Break movie » pour vos enfants, nous mettons en place une « pause cinéma » autour d'un dessin animé ou film français, dans une salle dédiée avec mise à disposition d'un « Candy bar ».
 - « Break fast » pour tous, possibilité de petit-déjeuners tardifs de 10h à 11h.
- **NAYA Touch** : une dégustation de produits locaux vous sera proposée.
- **NAYA Zen** : pour les parents, un accès piscine chauffée dans le spa pour 2 personnes vous est offert.



Enfin, sachez que nos animateurs NAYA se joindront à l'équipe d'animation internationale pour vous proposer un programme d'activités 6 jours sur 7, avec plusieurs soirées à thème par semaine.

NAYOS Club (Mini Club) : Programme d'animation francophone pour les NAYOS de 4 à moins de 12 ans. Aire de jeux spacieuse en plein air, salle de jeux et piscine pour enfants.

Vos NAYA Plus :

- Une prise en charge dès votre arrivée autour du NAYA Cocktail avec la présentation de notre équipe NAYA.
- Wifi offert dans le lobby.
- Mise à disposition de tablettes numériques (sous caution) au NAYA Desk.
- Mise à disposition d'encas sucrés ou salés en fonction des heures d'arrivée et de départ.
- 20% de remise sur les soins au Spa.
- Lunch box (panier repas) offerte pour excursion extérieure (sur réservation la veille).

Services, Sports & Loisirs

- 3 piscines d'eau douce avec bassin pour enfants
- Parasols et chaises longues gratuits autour de la piscine et sur la plage
- Prêt de serviettes de plage (sous caution), nettoyage de serviette plage (payant)
- 3 courts de tennis (dont 2 courts avec gazon artificiel payants)
- Waterpark HYDROPOLIS avec toboggans, lazy-river, piscines... (chaque forfait inclut les entrées pour 4 jours par semaine. waterpark ouvert du 15/05 au 20/09/2016).
- Salle de conférence de 200 places (tarif selon période et disponibilité).
- Théâtre en plein air
- Terrain de sports (beach volley, basket)

Avec supplément : point internet, courts de tennis avec gazon artificiel, un SPA de 500 m² avec piscine couverte chauffée, salle de gym, musée d'art populaire, mini-market, service médical, école de sport nautiques sur la plage.

ATTENTION : En fonction des saisons et du taux de fréquentation de l'hôtel, certaines installations et animations peuvent ne pas être opérationnelles.

FORMALITÉS DOUANIÈRES & SANITAIRES

Formalités douanières : les ressortissants français doivent se munir d'une carte nationale d'identité ou d'un passeport en cours de validité.

Pour les ressortissants de l'UE et les autres nationalités : se renseigner auprès du consulat concerné.

Formalités sanitaires : néant.



Hôtel GELINA RESORT & SPA 4**nl – CORFOU (Acharavi)**
 Tarifs 2016 par personne en Euros - Base 15 pax Adultes Minimum
 Forfait 8 jours / 7 nuits en Formule Tout Inclus

Départs entre les dates suivantes	21-avr	28-avr	12-mai	19-mai	26-mai	02-juin	09-juin	16-juin	07-juil	14-juil	28-juil	25-août	01-sept	08-sept	15-sept	22-sept
	27-avr	11-mai	18-mai	25-mai	01-juin	08-juin	15-juin	06-juil	13-juil	27-juil	24-août	31-août	07-sept	14-sept	21-sept	28-sept
LYON départ les dimanches	561	514	540	535	571	593	631	652	779	805	921	705	667	635	567	476
PARIS départ les dimanches	593	540	561	582	614	641	688	705	805	826	991	762	720	684	614	525
NANTES départ les dimanches	561	561	588	582	614	641	688	705	826	853	921	762	720	684	614	525
Supplément chambre individuelle	111	111	127	148	167	182	217	229	285	302	302	263	237	208	164	111
Réduction 1er enfant -de 12 ans	142	142	165	195	224	245	298	316	377	401	401	365	329	284	222	142
Réd. 2 ^{ème} , 3 ^{ème} et 4 ^{ème} enfant -de 12 ans	24	24	47	75	103	127	165	183	244	268	268	230	197	165	103	24
Réduction 3 ^{ème} adulte	42	42	49	58	67	73	89	94	113	120	120	109	99	85	66	42
Réduction 4 ^{ème} adulte	56	56	66	78	89	98	118	126	150	160	160	146	132	113	89	56
Bébé (moins de 2 ans)	80€ TTC															

SUPPLEMENTS PAR PERSONNE ET PAR SEMAINE

- **Le supplément chambre familiale 2 pièces** (obligatoire en cas de quadruple 2ad + 2 chd ou 3 ad + 1 chd) : 25€ par adulte (gratuit pour les enfants), sauf départs du 02/06 au 21/09/2016 : 45€ par adulte (gratuit pour les enfants).
- **Le supplément chambre suite** (obligatoire en cas de quadruple 4 ad, quintuple ou 6 pax): 45€ par adulte (gratuit pour les enfants), sauf départs du 02/06 au 21/09/2016 : 85€ par adulte (gratuit pour les enfants).



NOS PRIX COMPRENNENT

Transports

- Les vols spéciaux France / Corfou / France (Cie possibles : Air Méd, XL Airways, Europ Air Post, Transavia, Egean)
- Les transferts en car Aéroport / Hôtel / Aéroport (non privatisés)

Hébergements

- 7 Nuits en hôtel 4* (normes locales) en chambre double standard avec bain ou douche

Repas et Boissons

- **Formule tout inclus du dîner du 1^{er} jour au petit déjeuner du 8^{ème} jour** (en fonction des horaires de vol)

Taxes

- **Taxes aéroport et hausses carburant : 100 €** (à ce jour, révisables jusqu'à 30 jours du départ)
- Taxes et services

Garanties

- Assurances Assistance, Rapatriement, Bagages et Responsabilité Civile offerte
- **Assurance Annulation**
- Garantie financière APS (Garantie totale des fonds déposés)

Services Selectour Afat Ailleurs Voyages

- Assistance de notre représentant sur place
- Pochette de voyage complète

NOS PRIX NE COMPRENNENT PAS

Vos dépenses personnelles : Boissons autres que celles mentionnées, visites optionnelles proposées sur place, port des bagages, etc

Chambre individuelle (nombre limité et en demande)..... Voir tableau précédent

Réductions..... Voir tableaux précédent

TRANSPARENCE DES PRIX

A) **Les tarifs sont calculés en euros.**

B) **Tarifs 2016 calculés le 07 Juillet 2015 sur Base Pétrole : 550 USD la tonne – 1 Euro = 1.10 USD**

VOTRE CONTACT COMMERCIAL

Consultez-nous pour vos prochains voyages en groupe ou en GIR
Notre équipe commerciale reste à votre disposition :



Olivier
Méynet

Thomas
Chestanier

Fosia
Guzzine

Anthony
Poinas

Améline
Carquillat

Christophe
Zbik

Dimitri
Jacquemaire

Service Groupe Ailleurs Rhône-Alpes

Tél : 04 26 22 46 12

Mail : groupeslyon@ailleurs.com

Retrouvez nos brochures individuelles sur le site : [HTTP://WWW.MARIETTONDEVELOPPEMENT.FR/BROCHURES/](http://www.mariettondeveloppement.fr/brochures/)